



# VALTELLINA SKI MAP

www.valtellina.it



## NON SOLO SCI ALPINO

— Tante possibilità per vivere la purezza della neve

- SNOWBOARD
- SCI DI FONDO
- CIASPOLE
- FAT BIKE
- FREERIDE
- SNOWKITE
- BIATHLON
- MOTOSLITTE
- AUTO SU GHIACCIO
- SLEDDOG

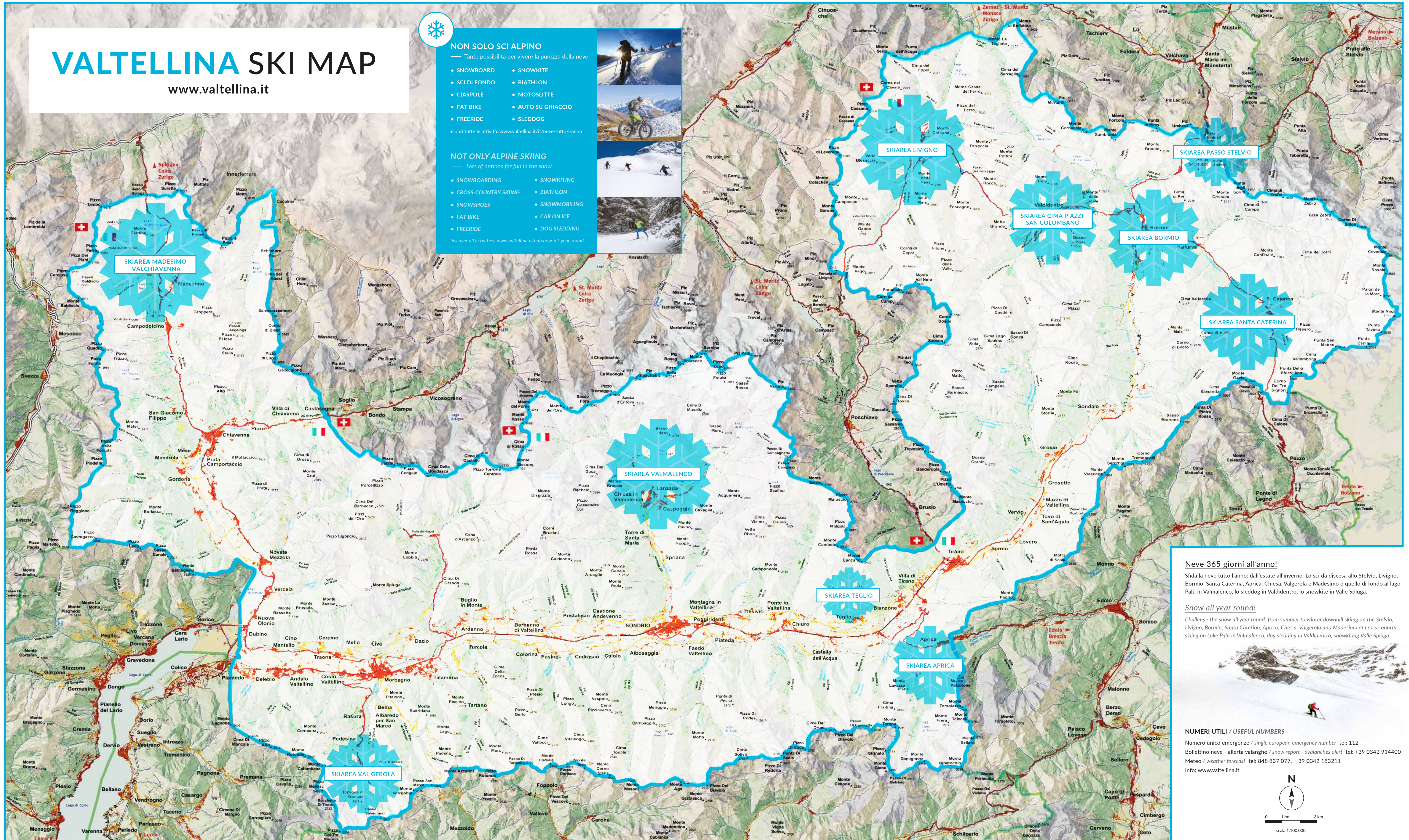
Scopri tutte le attività: [www.valtellina.it/it/neve-tutto-l'anno](http://www.valtellina.it/it/neve-tutto-l'anno)

## NOT ONLY ALPINE SKIING

— Lots of options for fun in the snow

- SNOWBOARDING
- CROSS-COUNTRY SKIING
- SNOWSHOES
- FAT BIKE
- FREERIDE
- SNOWKITING
- BIATHLON
- SNOWMOBILING
- CAR ON ICE
- DOG SLEDDING

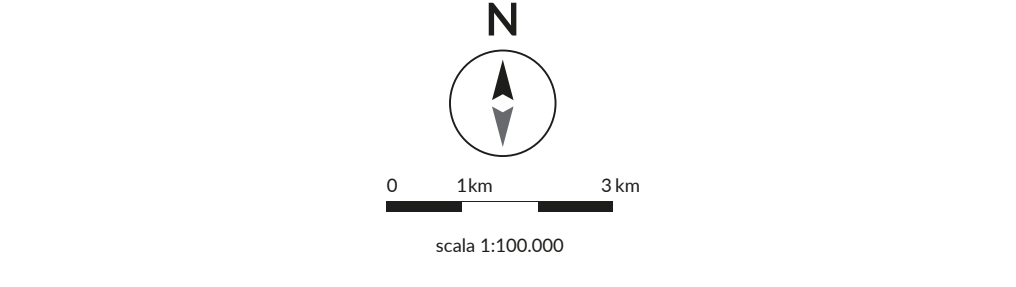
Discover all activities: [www.valtellina.it/en/snow-all-year-round](http://www.valtellina.it/en/snow-all-year-round)



**Neve 365 giorni all'anno!**  
 Sfida la neve tutto l'anno: dall'estate all'inverno. Lo sci da discesa allo Stelvio, Livigno, Bormio, Santa Caterina, Aprica, Chiesa, Valgerola e Madesimo o quello di fondo al lago Palù in Valmalenco, lo sleddog in Valdidentro, lo snowkite in Valle Spluga.

**Snow all year round!**  
 Challenge the snow all year round: from summer to winter downhill skiing on the Stelvio, Livigno, Bormio, Santa Caterina, Aprica, Chiesa, Valgerola and Madesimo or cross country skiing on Lake Palù in Valmalenco, dog sledding in Valdidentro, snowkiting Valle Spluga.

**NUMERI UTILI / USEFUL NUMBERS**  
 Numero unico emergenza / single european emergency number tel: 112  
 Bollettino neve - allerta valanghe / snow report - avalanches alert tel: +39 0342 914400  
 Meteo / weather forecast tel: 848 837 077, +39 0342 183211  
 Info: [www.valtellina.it](http://www.valtellina.it)



**SKIAREA VALTELLINA** | 1181 m - 3450 m dislivello / vertical drop skiaera | 450,5 km piste sci alpino / alpine ski slopes | 288 km innnevamento programmato / artificial snow | 115 impianti di risalita / ski lifts | 166,5 km piste sci nordico / nordic skiing runs | oltre / over 60 rifugi e ristoranti sulle piste / restaurants on the runs

